

Profil Client

- Plus de 2,8 millions de sociétaires
- Chiffre d'affaire groupe : 3,15 milliards d'€
- Actifs gérés : 12,5 milliards d'€



Secteur : Assurance

Catégorie Application

Atelier de gestion des produits

Le besoin

La MAIF est une compagnie d'assurance avec 2,8 millions de sociétaires assurés (classée 5ème dans le nombre de véhicules et habitations assurés en France).

Le besoin était un outil pour avoir une vision structurée, centralisée et unifiée des produits IARD (Incendie, Accidents et Risques Divers).

L'objectif était de fournir aux experts du métier de l'assurance un dictionnaire pour spécifier leurs offres marketing et les caractéristiques de leurs produits.

Cette solution devait permettre aux utilisateurs de configurer directement la partie métier du Système d'Information (serveur, intranet et nouvelles applications web).

La solution

La solution est un catalogue produit basé sur Obeo Designer, composé de :

- un atelier produit (basé sur Eclipse) pour définir et administrer la structure des produits
- un référentiel pour gérer la persistance des modèles
- un moteur de règles métier (basé sur JRules) pour gérer et exécuter les règles relatives aux produits
- un système de publication basé sur des services web et de la génération html

Elle fournit des représentations graphiques pour créer, modifier, consulter, historiser et valider les produits.



Catalogue de Services d'Assurance

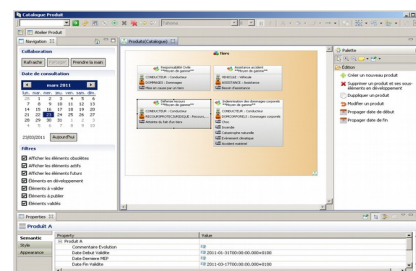
Le résultat

L'atelier produit est utilisé par les experts IARD de la MAIF pour définir les produits et administrer leur cycle de vie.

Obeo Designer a été choisi pour accélérer la définition d'un nombre important de vues à développer et faciliter leur maintenance.

Sans besoin de développements spécifiques IT, le déploiement de nouveaux produits est réduit d'un mois à environ une semaine.

Cette nouvelle approche augmente l'agilité du déploiement de produits IARD en réduisant le fossé entre les experts métier et informatique.



Configuration des Garanties d'une Offre

Développements supplémentaires :

- Adaptation RCP pour simplifier l'atelier
- Intégration LDAP
- Intégration SVN

"Obeo Designer et son approche DSL/DSM permet de définir une grammaire restreinte à un domaine métier. Cette approche permet aussi de s'affranchir d'un modèle technique par des représentations graphiques sur le modèle et du paramétrage."

**David Ravel, MAIF Direction Informatique
Division Construction des Solutions Métiers**